

Mod.: ACTIVA BLACK 4400S  
Maletín Ref.: 014400AXXX/1  
**Codigo EAN - Maletín**  
Paso 0,80 - 8432615157008  
Paso 1,19 - 8432615157022  
Paso 1,30 - 8432615157039  
Paso 1,40 - 8432615157046  
Paso 1,50 - 8432615157053  
Paso 1,60 - 8432615157060  
Paso 1,78 - 8432615157077  
Paso 2,18 - 8432615157084  
Paso 2.80 - 8432615157091

Mod.: ACTIVA BLACK 4400S  
Caja Ref.: 014400AXXX/2  
**Codigo EAN - Caja**  
Paso 0,80 - 8432615154786  
Paso 1,19 - 8432615157114  
Paso 1,30 - 8432615157121  
Paso 1,40 - 8432615157138  
Paso 1,50 - 8432615157145  
Paso 1,60 - 8432615157152  
Paso 1,78 - 8432615157169  
Paso 2,18 - 8432615157176  
Paso 2.80 - 8432615157183

**VENTAJAS ACTIVA BLACK 4400 Tecnología NT max:**

1. Muy buena pulverización (muy fina).
2. Pistola muy rápida (abanico grande\*).
3. Poca niebla de pulverizado.
4. Menor consumo de aire que sistemas tradicionales.
5. Necesidad de menor presión de trabajo.
6. Abanico muy uniforme.
7. Cuerpo más ergonómico y cómodo.
8. Diseño optimizado y más ligero.

\* El abanico varía dependiendo del material a pulverizar

**Aplicaciones:** Repintado y automoción, Carrocería vehículo industrial: fondos aparejos y acabados, Madera: Lacados y barnizados de alta calidad y Hierro: Imprimaciones y esmaltes

■ **Características técnicas:**

Paso básico: 1.60  
Pasos disponibles: 0.80-1.19-1.30-1.40-1.50-**1.60**-1.78-2.18  
Nivel de polución: Bajo  
Presión máx. entrada de aire: 5 bar  
Consumo de aire a 2,5 bar: 174 l./m.  
Rosca entrada de aire: 1/4 M  
Capacidad del depósito: 1000 cc. aluminio  
Compresor recomendado: 2 CV.  
Alimentación producto: Succión  
Peso neto con depósito: 855 grs. con depósito

\*Los datos técnicos son orientativos y pueden ser cambiados sin previo aviso, si con ello consideramos una mejora del producto.



■ **Embalaje:**

- **Caja de cartón** Dimensiones: 168 x 117 x 293 mm.  
Peso Bruto: 1.310 grs.

- **Maletín** de polipropileno con pestañas de cierre y molde de espuma en su interior  
Dimensiones: 340 x 125 x 280 mm.  
Peso Bruto: 1.970 grs.

■ **Contenido:**

- Activa Black 4400 S
- Depósito de aluminio de 1 l. ref. 50032
- Filtro de succión 50142
- Viscosímetro ref. 50177
- Llave ref. 50140
- Cepillo de limpieza ref. 50300
- Conector enchufe neumático 10CR1/4H
- Manual de instrucciones ref. 810603020



■ **Presentación Juego completo** maletín de polipropileno con pestañas de cierre y molde de espuma en su interior.



\*Ver cuadro de combinaciones página siguiente

■ **Accesorios:**

**Depósito de succión** ref. 50032 Capacidad: 1 l.  
Tapa antigoteo ref. 50031. Junta ref. 500293. Filtro de pintura ref. 50142. Cierre de excéntrica. Aluminio. Rosca GAS 3/8"X19 H.

**Filtro de succión** ref. 50142  
Caja de 10 unds.

**Manguera de conexión de aire** ref. 51011-X en longitudes desde 5 hasta 50 m. con adaptador C-8 en un extremo y enchufe X-8 en otro



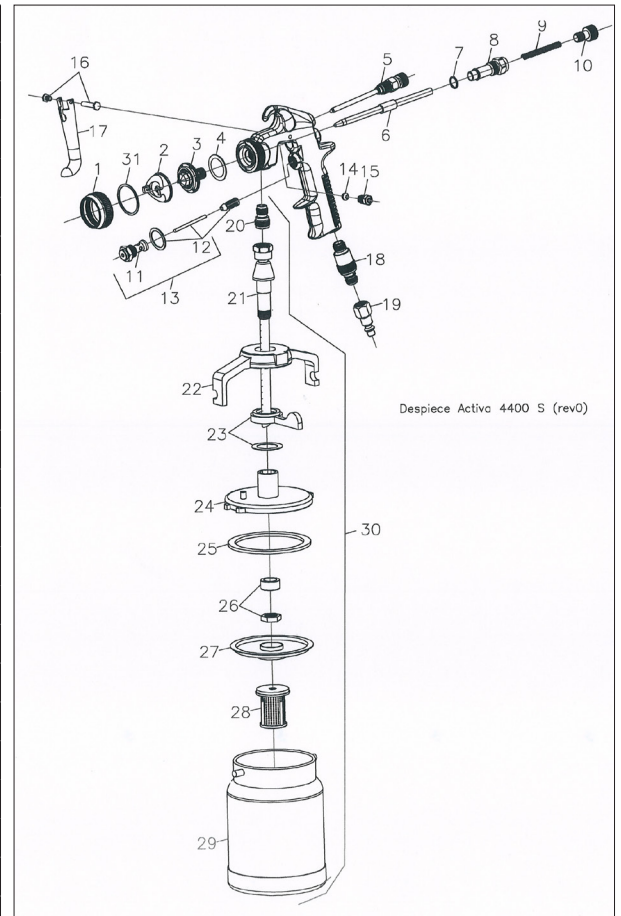
**Cepillo de limpieza** ref. 50300  
Bolsa de 2 unds.



**Juego completo** ref. 500037XXX NT  
Incluye Pico de fluido + aguja ref. 50552 y boquilla ref. 50035 en maletín de polipropileno.



Nº	REFERENCIA	DENOMINACIÓN
1	50488 B	Tuerca boquilla
2	50035 B XX	Boquilla (Ver cuadro de combinaciones)
2	502134 B	Boquilla (Ver cuadro de combinaciones)
3+6	50552 XXX NT	Pico de fluido+Aguja (Ver cuadro de combinaciones)
4	501691 B	Junta, 1 und.
5	50174 B	Conjunto abanico
7	500111 B	Junta, 1 und.
8	50012 B	Caja guía
9	500131 B	Muelle, 1 und.
10	500141 B	Regulador de producto, 1 und.
11	50069 B	Válvula
12	50016	Cierre válvula
13	50070	Válvula completa
14	500191 B	Estopa, 1 und
15	50187 1 B	Prensa estopa, 1 und.
16	50241 B	Eje gatillo
17	50021 B	Gatillo
18	50022 B	Regulador caudal de aire
19	10CR1/4HBlister	Adaptador entrada de aire
20	50024 B	Racor entrada producto
21	500251 B	Tubo de aspiración
22	500261 B	Brida
23	500271 B	Excéntrica
24	500281 B	Tapa depósito
25	500292 B	Junta, 1 und
26	500301 B	Arandela + Tuerca, 1 und.
27	500311 B	Tapa antigoteo, 1 und
28	501421 B	Filtro, 1 und.
29	500321 B	Depósito 1 litro
30	500331	Depósito completo
	500037 XXX NT	Juego completo (Ver cuadro de combinaciones)
	50539	Kit de juntas



JUEGO COMPLETO	PICO de FLUIDO+ AGUJA	BOQUILLA MAX.
50037 080 NT	50552 080 NT	50035 39
50037 119 NT	50552 119 NT	
50037 130 NT	50552 130 NT	
50037 140 NT	50552 140 NT	
50037 150 NT	50552 150 NT	
50037 160 NT	50552 160 NT	
50037 178 NT	50552 178 NT	
50037 218 NT	50552 218 NT	50035 31
50037 280 NT	50552 280 NT	50021 34 B

Aerográficos GAHE, S.A.  
 Avda. Comunidad Europea, 83  
 34190 Villamuriel de Cerrato  
 Palencia - España

Tel.: (+34) 979 761 020  
 e-mail: gahesa@gahesa.com

www.gahesa.com