

Mod.: INDUS 10 EVOLUTION
COMPLETO S/REMOVEDOR
 Ref.: 05MP10IE3
COMPLETO C/REMOVEDOR
 Ref.: 05MP10IE4

Dimensiones: 25x25x60 cm.

Peso: 13 Kg.

Cuerpo: Acero Inoxidable

Capacidad: 10 l.

Válvula tarada: 4,7 Kg./cm²

Máx. presión de trabajo: 4,7 Kg/cm².

Salida de producto: Superior 1/4" GAS M

Entrada de aire: Adaptador a enchufe

Salida de aire a la pistola: 1/4" GAS M

Aplicaciones:

Esmaltes, lacas, barnices, tintes, fondos e imprimaciones



Homologado según directiva 97/23/CE: R.D 769/1999
 de 7 de Mayo relativa a los equipos a presión

▪ **Embalaje:**

- Caja de cartón

Dimensiones: 30 x 30 x 660 cm.

▪ **Contenido:**

- Calderín **Indus 10 Evolution**
- Manguera aire con racores 55201-5 m
- Manguera producto c/racores 55204-5 m.
- Pistola PG LIGHT 300 P
- Manual de instrucciones

▪ **Accesorios:**

Mangueras en tramos

- Manguera de aire de color azul e interior prieto con refuerzo de malla de pliéster con racores de 1/4 a 1/4
 Ref. 55201

Diam. 8x14 mm.

Longitud: 5 m.

Presión de servicio: 20 bar

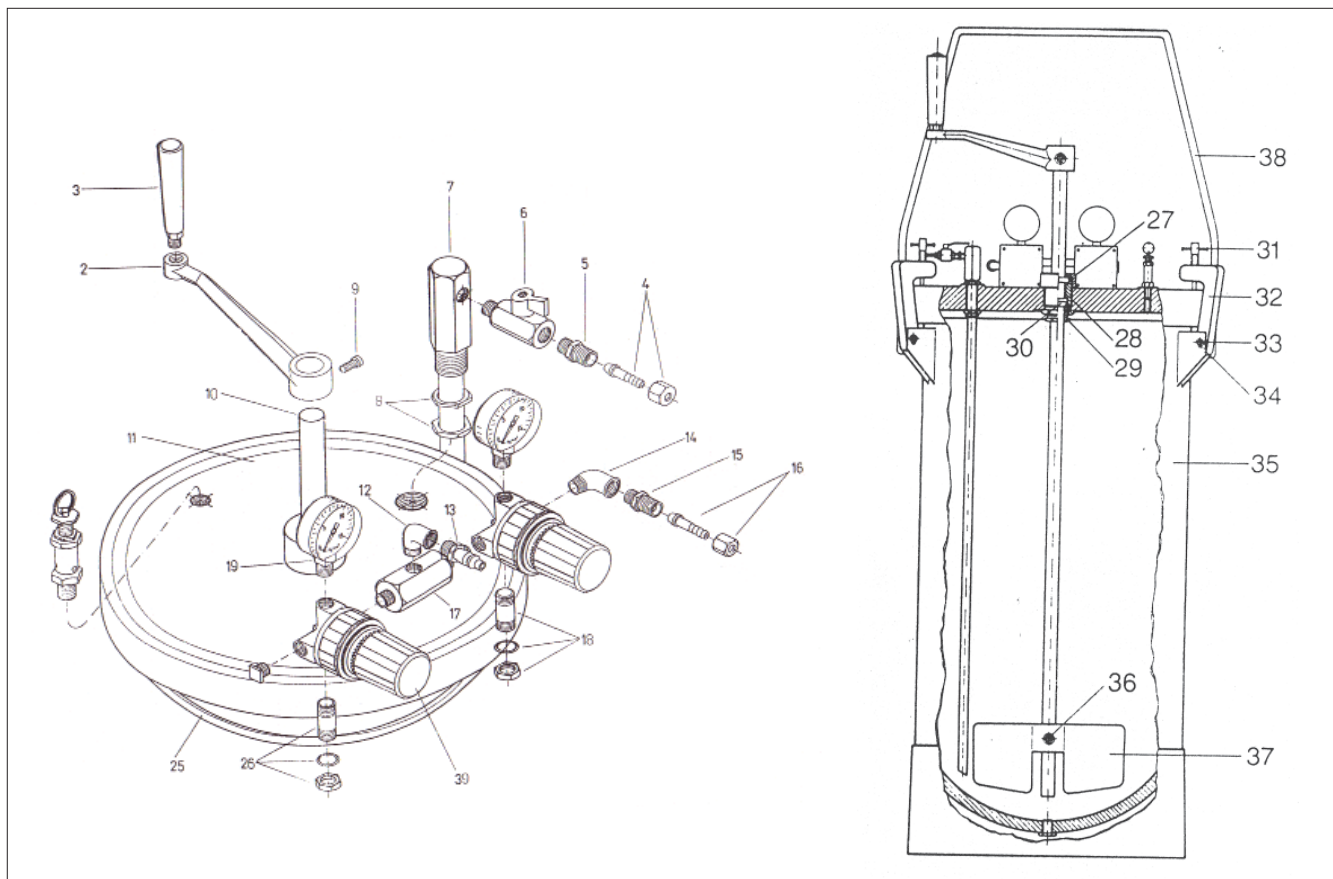
- Manguera transparente de producto (gota) de PVC, con refuerzo interno en malla de poliéster, con racor de 3/4 en externo y abrazadera en el otro. Ref. 55203

Diam. 20x26 mm.

Longitud: 5 m.

Presión de servicio: 8 bar





Nº	REFERENCIA	DENOMINACIÓN
1	5502147B	Válvula de seguridad, tarada a 4,7 bar
2(*)	55027B	Removedor
3(*)	55026	Pomo + Tornillo removedor
4	50112	Tuerca y racor diam 8-10-12
5	50111B	Racor salida producto
6	55024B	Llave 1/4M-1/4H
7	55086	Tubo de aspiración
8	550171B	Tuerca, 1 und.
9(*)	550281B	Prisionero, 1 und.
10(*)	55088	eje removedor
11	55018	Tapa calderín 10 l.
12	55051B	Codo
13	10CR1/4MBLISTER	Adaptador a enchufe
19	55010B	Reloj manómetro radial 1/8M
25	55092B	Junta tórica taa caldera
27(*)	55094B	Casquillo fijación

Nº	REFERENCIA	DENOMINACIÓN
28(*)	55095B	Cojinete
29(*)	55096B	Prensa junta
30(*)	55097B	Junta tórica tapa caldera
31	55098	Tornillo brida + pomo
32	55099B	Brida
33	55100B	Bulón orejetas tapa
34	55101	Anillo sejer, 10 unds.
35	55035	Cuerpo caldera, 10 l.
36(*)	550281B	Prisionero, 1 unds.
37(*)	55037B	Hélice
38	55104	Asa calderín, 10 l.
39	550822B	Regulador
41	550091B	Racor hierro montaje
42	55110B	Adaptador en "V"
Modelos: 05MP10IE1-Con removedor Incluye ref. con * 05MP10IE2-Sin removedor No incluye ref. con *		